

Lekcja nr 5 - errata

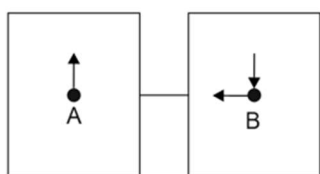
Czyli „Nawigacyjne chochliki”

Witajcie!

Niniejsza errata, to tylko dowód na to, że nauka nie idzie w las, a co poniektórzy Nasze lekcje czytają bardzo wnikliwie.

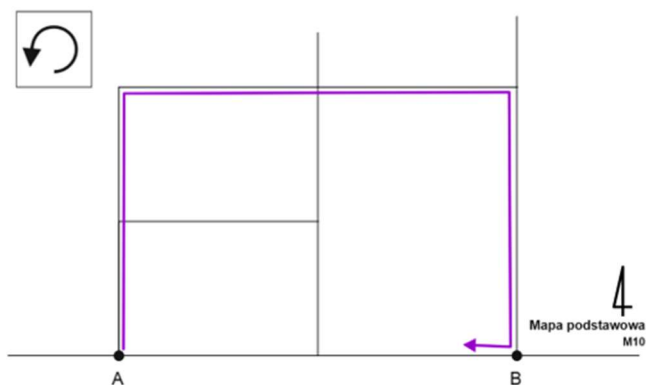
Na przedostatniej stronie wkraść się chochlik, i jedna mapka narysowana została błędnie, tzn. omawiając zegar, autor tego dokumentu zapomniał, a jakże, o tym, że zegar obowiązuje...

Zatem było tak:



Teraz z A wyjeżdżamy na północ (do góry) tak aby na B najechać od północy (od góry) i wyjechać na zachód (czyli w lewo)...

To co? Lecimy znów do mapki....



A być powinno na rysunku tak:

